

06

Integrado

ForView 54

Pivotante
Corredera

Integrado / Pivotante- Corredera

El sistema integrado FV-54 diseñado para elementos monumentales cuyas dimensiones sobrepasan por mucho los estándares comerciales.

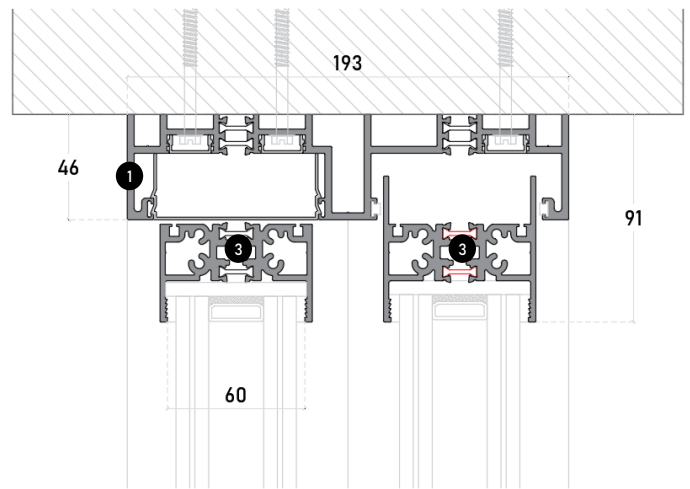
Con perfilería robusta permitiendo una vista limpia con un mínimo porcentaje de obstrucción y gran sensación en su operación, con la posibilidad de colocar distintas configuraciones de cristal llegando a ocupar un espesor máximo de 54mm, esto en conjunto con la ruptura de puente térmico lleva las prestaciones térmicas y acústicas al más alto nivel.

El diseño arquitectónico de los cancelos permiten ocultar de la vista la tornillería, al igual que sellar completamente los cristales, con espesores anodizados para los perfiles desde 20 micras. Todas estas características aportan elegancia, robustez y practicidad a estas soluciones de puertas correderas.

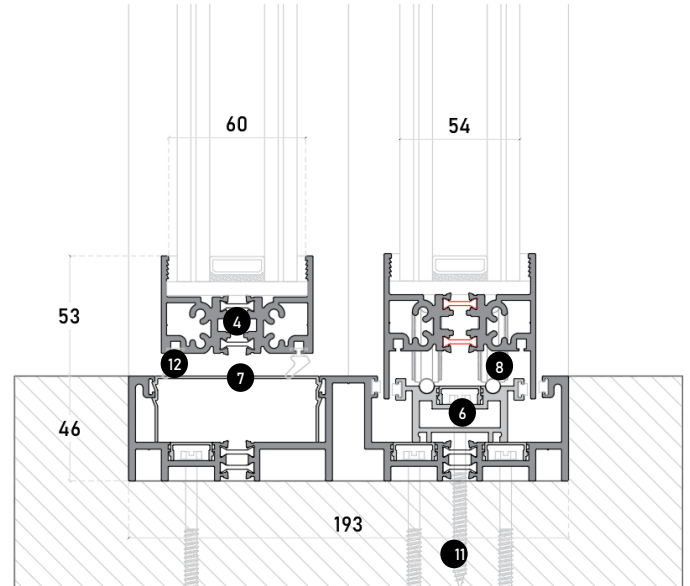


Elementos del Sistema

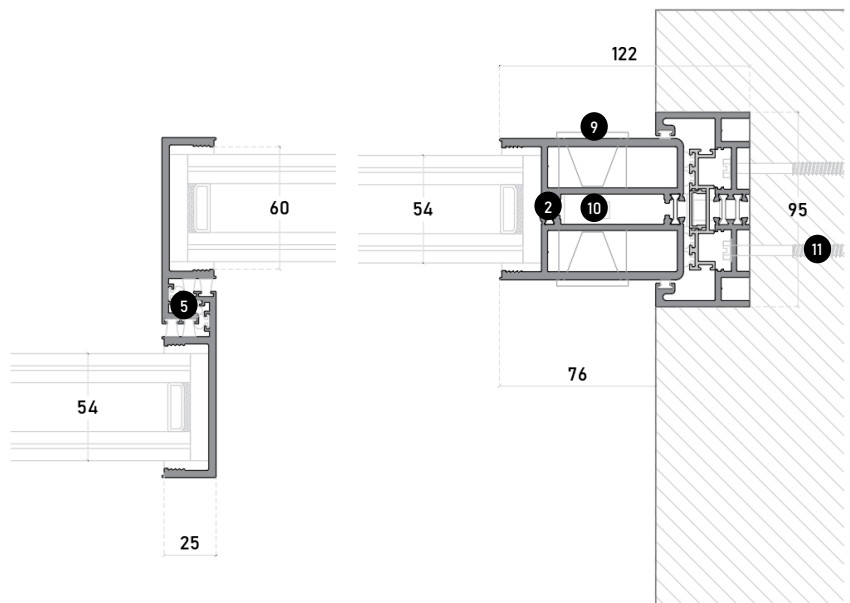
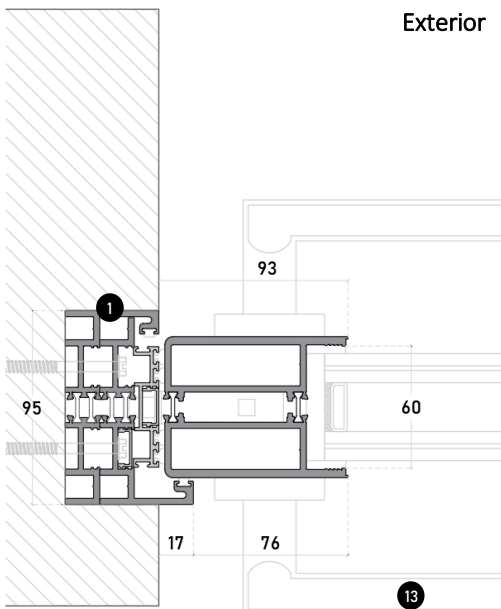
- ① Marco principal
- ② Cerco chapa
- ③ Cabezal minimalista
- ④ Zoclo minimalista
- ⑤ Traslape
- ⑥ Riel
- ⑦ Tapa marco
- ⑧ Rodamiento
- ⑨ Tirador doble fagal
- ⑩ Chapa
- ⑪ Tapcon hexagonal
- ⑫ Vinil guardapolvo
- ⑬ Maneta



Exterior



Exterior

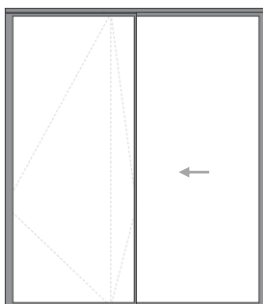


Prestaciones del Sistema

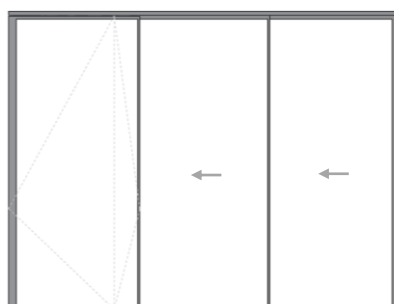
Longitud máxima	2000mm
Altura máxima	6000mm
Espesor máximo de cristal	54mm
Espesor de aluminio	4-7mm
Permeabilidad al aire	Clase 4
Permeabilidad al agua	Clase 7A
Resistencia al viento	Clase B3
Prestaciones térmicas	0,85 (W/M2k)
Prestaciones acústicas	38 (-2; -4) dB

Tipologías

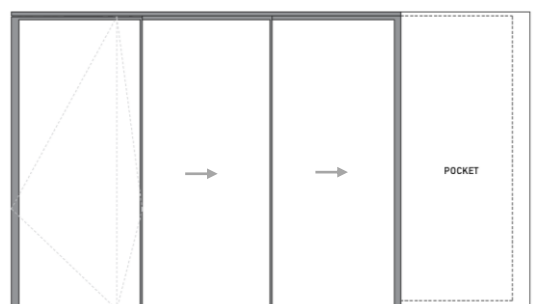
- 1 Pivotante + Corredera
- 2 Pivotante + Corredera cierre lateral
- 3 Pivotante + Corredera Pocket



1



2



3